



**HorgenOberdorf**  
Ein Hoch auf die Stadt

Industrial

## Farb- und Materialkonzept B1 - Fabrik Ausbaulinie Prima – Variante 1

### Küchenbeschrieb

#### Küchenfronten



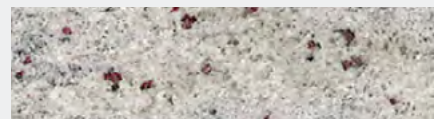
- Kunstharz beschichtet, Staubgrau

#### Rückwand (Glas)



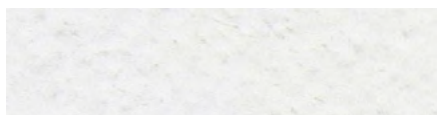
- Hellrot

#### Arbeitsfläche (Naturstein)



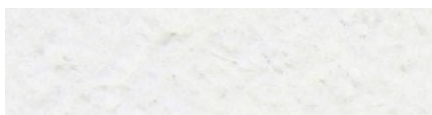
- New Kashmir White, poliert

#### Wände



- Abrieb 1.0 mm Körnung

#### Decke



- Weissputz, gestrichen

#### Boden

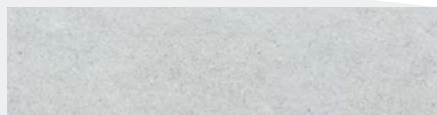


- Parkett Eiche, gebürstet, matt versiegelt

Küche, Wohn-, Ess- und Schlafbereich mit Parkett

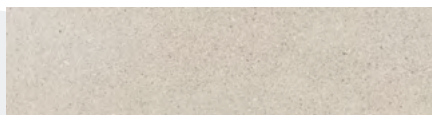
### Dusche / Badezimmer

#### Wand



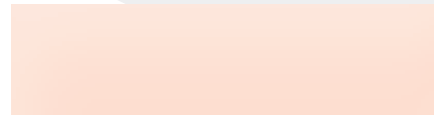
- Keramische Platten, Grau Steinoptik

#### Boden



- Keramische Platten, Beige Sandoptik

#### Decke



- Hellrot, gestrichen

Alle Angaben ohne Gewähr. Änderungen und Abweichungen vorbehalten.

**anliker**  
IMMOBILIEN

das powerhouse.

Erstvermietung

anliker IMMOBILIEN  
Geerenstrasse 24  
8302 Kloten

Geschäftsstelle  
Goldbacherstrasse 12  
8700 Küsnacht ZH

T +41 44 804 34 34  
info@andreaanliker.ch



## Farb- und Materialkonzept B1 - Fabrik Ausbaulinie Prima – Variante 2

### Küchenbeschrieb

#### Küchenfronten



- Kunstharz beschichtet, Staubgrau

#### Rückwand (Glas)



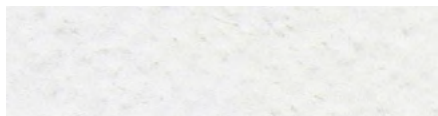
- Hellrot

#### Arbeitsfläche (Naturstein)



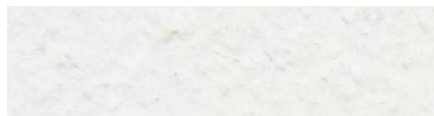
- New Kashmir White, poliert

#### Wände



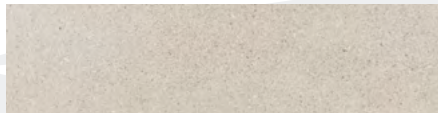
- Abrieb 1.0 mm Körnung

#### Decke



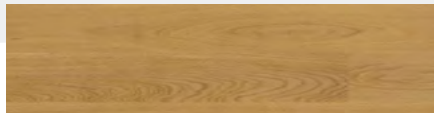
- Weissputz, gestrichen

#### Boden



- Keramikplatten, Beige Sandoptik

#### Boden

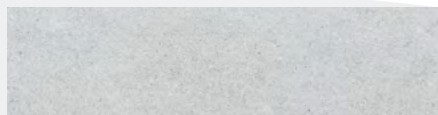


- Parkett Eiche, gebürstet, matt versiegelt

Küche mit Platten, Wohn-, Ess- und Schlafbereich mit Parkett

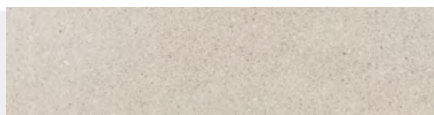
### Dusche / Badezimmer

#### Wand



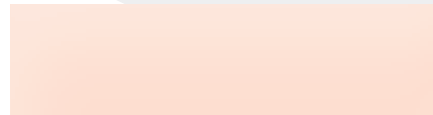
- Keramische Platten, Grau Steinoptik

#### Boden



- Keramische Platten, Beige Sandoptik

#### Decke



- Hellrot, gestrichen

Alle Angaben ohne Gewähr. Änderungen und Abweichungen vorbehalten.