



HorgenOberdorf
Ein Hoch auf die Stadt

Industrial

Farb- und Materialkonzept B1 - Fabrik Ausbaulinie Murano

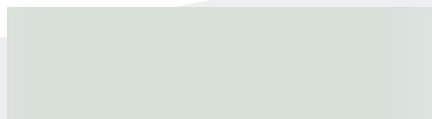
Küchenbeschreibung

Küchenfronten



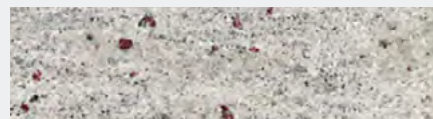
- Kunstharz beschichtet, Braun Taupe

Rückwand (Glas)



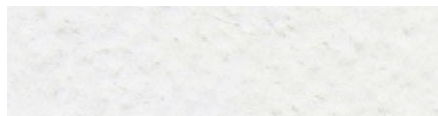
- Hellgrün

Arbeitsfläche (Naturstein)



- New Kashmir White, poliert

Wände



- Abrieb 1.0 mm Körnung

Decke



- Weissputz, gestrichen

Boden

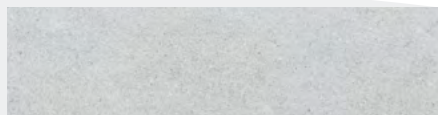


- Parkett Eiche, gebürstet, matt versiegelt

Küche, Wohn-, Ess- und Schlafbereich mit Parkett

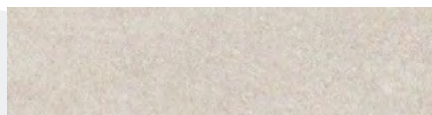
Dusche / Badezimmer

Wand



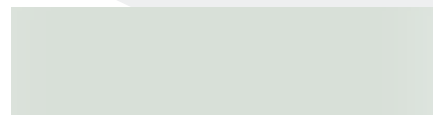
- Keramische Platten, Grau Steinoptik

Boden



- Keramische Platten, Beige Sandoptik

Decke



- Hellgrün, gestrichen

Alle Angaben ohne Gewähr. Änderungen und Abweichungen vorbehalten.

anliker
IMMOBILIEN

das powerhouse.

Erstvermietung

anliker IMMOBILIEN
Geerenstrasse 24
8302 Kloten

Geschäftsstelle
Goldbacherstrasse 12
8700 Küsnacht ZH

T +41 44 804 34 34
info@andreaanliker.ch