



Kurzbaubeschrieb B1 Designlinie PRIMA

Wohnraum, Zimmer, Reduit, Küche/Essen, Ankleide

- Boden Zimmer, Wohnen, Küche/Essen: Parkett Eiche, matt versiegelt, Format 145 x 13 cm
- Bei Wohnungen Nr. 26, 27, 28, 29: Boden Küche: Keramikplatten Feinsteinzeug, Beige Sandoptik, Format 30x60 cm (Ausbaulinie PRIMA – Variante 2)
- Boden Reduit, Ankleide (wo vorhanden, gemäss Grundrissen): Keramikplatten Feinsteinzeug, Beige Sandoptik, Format 30x60 cm
- Wände: Verputzt, weiss gestrichen
- Decken: Verputzt, weiss gestrichen
- Garderobenschränke mit Kleiderstange, Fronten Kunstharz
- Wohnungsinterne Treppen (wo vorhanden, gemäss Grundrissen): Stahltreppe, Auftritte aus Stahl, Tritte mit Kautschuk schwarz belegt, Handlauf Stahlrohr lackiert, Gitternetz
- Duplex-Wohnungen 1.OG, 3.OG Seeseite (Wohnen): Podeste aus Sperrholz (wo vorhanden, gemäss Grundrissen)

- Duplex-Wohnungen 1.OG, 3.OG und Garten-Loft 3.OG: Betonstützen sandgestrahlt, lasiert (wo vorhanden, gemäss Grundrissen)
- Teilweise mit Suntunnels (Lichtlenksystem) ohne Sonnenschutz und/oder Dachfenster mit Sonnenschutz bei Wohnungen im 7.OG (wo vorhanden, gemäss Grundrissen)

Küchenausstattung

- Fronten farbig in Kunstharz beschichtet, staubgrau
 - Arbeitsflächen Naturstein New Kashmir White
 - Glasrückwand, hellrot (NCS S 0510-Y70R)
 - Unterbauleuchten
 - Griffe aus Edelstahl
 - Geräte der Marke Electrolux: Induktionskochfeld, Backofen, Dampfzug (Umluft), Geschirrspüler, Kühlschrank mit separatem Tiefkühlfach
 - Chromstahlbecken
- ### Nasszellen (Je nach Wohnung 1 – 2 Nasszellen)
- Boden: Keramikplatten

- Feinsteinzeug, Beige Sandoptik, Format 30x60 cm
- Wände: Keramikplatten Feinsteinzeug, Grau Steinoptik, Format 30x60 cm
 - Decken gestrichen, hellrot (NCS S 0510-Y70R)
 - Sanitärapparate in weiss, verchromte Armaturen
 - Badewanne und/oder Dusche bodeneben mit Rinne oder Bodenablauf und Glastrennwand
 - Spiegelschrank mit Leuchte und integrierter Steckdose

Waschen und Trocknen (teilweise im Reduit, in einer der Nasszellen oder in Einbauschränk)

- Waschmaschine und Trockner (Waschturm) der Marke BOSCH, Serie 6
- Zusätzliche Trockenräume (gemeinschaftliche Nutzung)

Kellerabteile

- Pro Wohnung ein Kellerabteil
- LED-Leuchte und eine Steckdose pro Kellerabteil

Alle Angaben ohne Gewähr. Änderungen und Abweichungen vorbehalten.



Kurzbaubeschrieb B1 Designlinie PRIMA

Elektroinstallationen

- Wohnzimmer:
Multimediasteckdosen (Glasfaser Sunrise), Mehrfachsteckdosen, geschaltete Steckdosen, Deckenanschlüsse für Leuchten
- Alle Zimmer:
Mehrfachsteckdosen, geschaltete Steckdosen, Deckenanschlüsse für Leuchten
- Sonnerie mit Gegensprechanlage

Heizung / Lüftung

- Fussbodenheizung in allen Räumen
- Zusätzlich Konvektoren in Wohnräumen bei Duplex-Wohnungen mit Podest (Seeseite 1.OG, 3.OG)
- Kontrollierte Wohnungslüftung: Zu- und Abluft in abgehängten Decken

Raumhöhe

- 2.50m bis 2.82m (7.OG seeseitig), 2.50m bis 2.77m (7.OG bergseitig)
- 2.50m bis 2.92m (6.OG seeseitig), 2.50m bis 3.07m (6.OG bergseitig)
- 2.50m bis 3.88m

- (5.OG seeseitig), 2.50m bis 4.64m (5.OG bergseitig)
- 2.50m bis 2.81m (4.OG seeseitig), 2.19m bei Galerien (4.OG bergseitig)
- 2.20m (Nasszellen) bis 2.62m (3.OG seeseitig), 2.34m bis 4.73m (3.OG bergseitig)
- 2.24m bis 2.47m (2.OG seeseitig)
- 2.23m (1.OG seeseitig)

Türen

- Wohnungseingangstüren: Metallzarge und Holztürblatt, Oberfläche Innenseite weiss, Aussenseite farbig (blau)
- Interne Wohnungstür: Metallzargen und Holztürblatt, Oberfläche beidseitig weiss
- Interne Wohnungstür: Schiebtür, Holztürblatt, Oberfläche beidseitig weiss

Fenster / Sonnenschutz

- Teilweise Erhalt bestehende Kastenfenster aus Holz oder nachgebildete Fabrikfenster aus Holz, Innenfarbe: hellgrau/hellblau, Aussenfarbe: dunkelblau.
- Teilweise Fenster in Holz-Metall, Innenfarbe: hellgrau/hellblau, Aussenfarbe: dunkelblau.

- Sonnen-/Verdunklungsschutz teilweise: Aussenliegende Vertikalmarkise, motorisiert
- Diverse Fenster der Wohnungen weisen keinen Sonnenschutz auf (Verdunkelung mieterseitig mittels Vorhänge)

Terrassen / Gartenterrassen 3.OG (wo vorhanden, gemäss Grundrissen)

- Boden: Zementplatten
- Wandleuchte und Steckdose
- Geländer: Bestehendes Stahlgeländer mit Gitternetz oder Mauer

MINERGIE-ECO Zertifizierung

Alle Angaben ohne Gewähr. Änderungen und Abweichungen vorbehalten.



Farb- und Materialkonzept B1 - Fabrik Ausbaulinie Prima – Variante 1

Küchenbeschrieb

Küchenfronten



- Kunstharz beschichtet, Staubgrau

Rückwand (Glas)



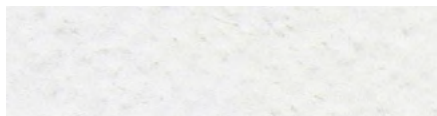
- Hellrot

Arbeitsfläche (Naturstein)



- New Kashmir White, poliert

Wände



- Abrieb 1.0 mm Körnung

Decke



- Weissputz, gestrichen

Boden

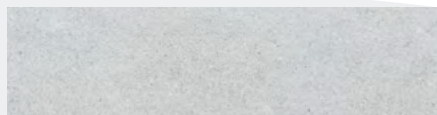


- Parkett Eiche, gebürstet, matt versiegelt

Küche, Wohn-, Ess- und Schlafbereich mit Parkett

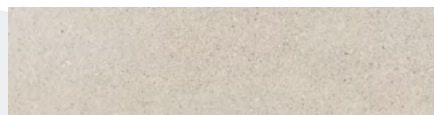
Dusche / Badezimmer

Wand



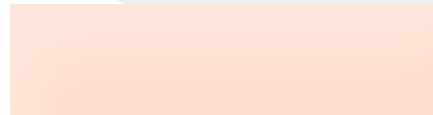
- Keramische Platten, Grau Steinoptik

Boden



- Keramische Platten, Beige Sandoptik

Decke



- Hellrot, gestrichen

Alle Angaben ohne Gewähr. Änderungen und Abweichungen vorbehalten.



Farb- und Materialkonzept B1 - Fabrik Ausbaulinie Prima – Variante 2

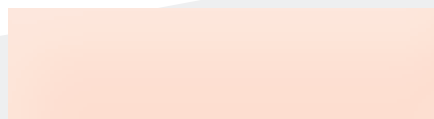
Küchenbeschreibung

Küchenfronten



- Kunstharz beschichtet, Staubgrau

Rückwand (Glas)



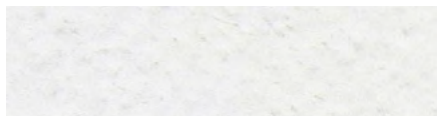
- Hellrot

Arbeitsfläche (Naturstein)



- New Kashmir White, poliert

Wände



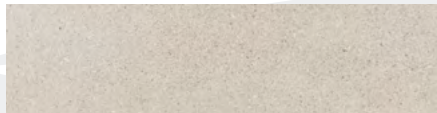
- Abrieb 1.0 mm Körnung

Decke



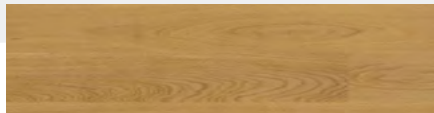
- Weissputz, gestrichen

Boden



- Keramikplatten, Beige Sandoptik

Boden

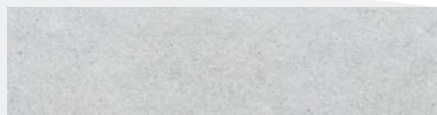


- Parkett Eiche, gebürstet, matt versiegelt

Küche mit Platten, Wohn-, Ess- und Schlafbereich mit Parkett

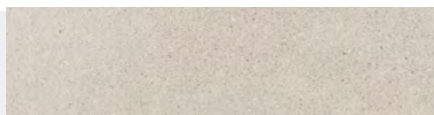
Dusche / Badezimmer

Wand



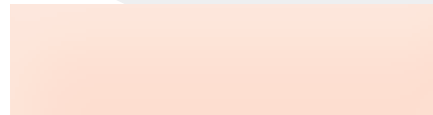
- Keramische Platten, Grau Steinoptik

Boden



- Keramische Platten, Beige Sandoptik

Decke



- Hellrot, gestrichen

Alle Angaben ohne Gewähr. Änderungen und Abweichungen vorbehalten.