



## Kurzbaubeschrieb B1 Designlinie MURANO

### Wohnraum, Zimmer, Reduit, Küche/Essen, Ankleide

- Boden Zimmer, Wohnen, Küche/Essen: Parkett Eiche, matt versiegelt, Format 145 x 13 cm
- Boden Reduit, Ankleide (wo vorhanden, gemäss Grundrissen): Keramikplatten Feinsteinzeug, Beige Sandoptik, Format 30x60 cm
- Wände: Verputzt, weiss gestrichen
- Decken: Verputzt, weiss gestrichen
- Garderobenschränke mit Kleiderstange, Fronten Kunstharz
- Wohnungsinterne Treppen (wo vorhanden, gemäss Grundrissen): Stahltreppe, Auftritte aus Stahl, Tritte mit Kautschuk schwarz belegt, Handlauf Stahlrohr lackiert, Gitternetz
- Duplex-Wohnungen 1.OG, 3.OG Seeseite (Wohnen): Podeste aus Sperrholz (wo vorhanden, gemäss Grundrissen)
- Duplex-Wohnungen 1.OG, 3.OG und Garten-Loft 3.OG: Betonstützen sandgestrahlt, lasiert (wo vorhanden, gemäss Grundrissen)

- Teilweise mit Suntunnels (Lichtlenksystem) ohne Sonnenschutz und/oder Dachfenster mit Sonnenschutz bei Wohnungen im 7.OG (wo vorhanden, gemäss Grundrissen)

### Küchenausstattung

- Fronten farbig in Kunstharz beschichtet, braun Taupe
- Arbeitsflächen Naturstein New Kashmir White
- Glasrückwand, hellgrün (NCS S 1005-G)
- Unterbauleuchten
- Griffe aus Edelstahl
- Geräte der Marke Electrolux: Induktionskochfeld, Backofen, Dampfzug (Umluft), Geschirrspüler, Kühlschrank mit separatem Tiefkühlfach
- Chromstahlbecken

### Nasszellen (Je nach Wohnung 1 – 2 Nasszellen)

- Boden: Keramikplatten Feinsteinzeug, Beige Sandoptik, Format 30x60 cm
- Wände: Keramikplatten Feinsteinzeug, Grau Steinoptik, Format 30x60 cm
- Decken gestrichen, hellgrün (NCS S 1005-G)
- Sanitärapparate in weiss,

- verchromte Armaturen
- Badewanne und/oder Dusche bodeneben mit Rinne oder Bodenablauf und Glastrennwand
- Spiegelschrank mit Leuchte und integrierter Steckdose

### Waschen und Trocknen (teilweise im Reduit, in einer der Nasszellen oder in Einbauschränk)

- Waschmaschine und Trockner (Waschturm) der Marke BOSCH, Serie 6
- Zusätzliche Trockenräume (gemeinschaftliche Nutzung)

### Kellerabteile

- Pro Wohnung ein Kellerabteil
- LED-Leuchte und eine Steckdose pro Kellerabteil

### Elektroinstallationen

- Wohnzimmer: Multimediateckdosen (Glasfaser Sunrise), Mehrfachsteckdosen, geschaltete Steckdosen, Deckenanschlüsse für Leuchten
- Alle Zimmer: Mehrfachsteckdosen,

Alle Angaben ohne Gewähr. Änderungen und Abweichungen vorbehalten.



## Kurzbaubeschrieb B1 Designlinie MURANO

geschaltete Steckdosen,  
Deckenanschlüsse für  
Leuchten

- Sonnerie mit  
Gegensprechanlage

### Heizung / Lüftung

Fussbodenheizung in allen  
Räumen

Zusätzlich Konvektoren in  
Wohnräumen bei Duplex-  
Wohnungen mit Podest  
(Seeseite 1.OG, 3.OG)

Kontrollierte Wohnungslüftung:  
Zu- und Abluft in abgehängten  
Decken

### Raumhöhe

- 2.50m bis 2.82m  
(7.OG seeseitig), 2.50m bis  
2.77m (7.OG bergseitig)
- 2.50m bis 2.92m  
(6.OG seeseitig), 2.50m bis  
3.07m (6.OG bergseitig)
- 2.50m bis 3.88m  
(5.OG seeseitig), 2.50m bis  
4.64m (5.OG bergseitig)
- 2.50m bis 2.81m  
(4.OG seeseitig), 2.19m bei  
Galerien (4.OG bergseitig),
- 2.20m (Nasszellen) bis 2.62m  
(3.OG seeseitig), 2.34m bis

4.73m (3.OG bergseitig)

- 2.24m bis 2.47m  
(2.OG seeseitig)
- 2.23m (1.OG seeseitig)

### Türen

- Wohnungseingangstüren:  
Metallzarge und Holztürblatt,  
Oberfläche Innenseite weiss,  
Aussenseite farbig (blau)
- Interne Wohnungstür: Me-  
tallzargen und Holztürblatt,  
Oberfläche beidseitig weiss
- Interne Wohnungstür:  
Schiebtür, Holztürblatt, Ober-  
fläche beidseitig weiss

### Fenster / Sonnenschutz

- Teilweise Erhalt bestehende  
Kastenfenster aus Holz oder  
nachgebildete Fabrikfens-  
ter aus Holz, Innenfarbe:  
hellgrau/hellblau,  
Aussenfarbe: dunkelblau.
- Teilweise Fenster in  
Holz-Metall, Innenfarbe:  
hellgrau/hellblau,  
Aussenfarbe: dunkelblau.
- Sonnen-/Verdunklungsschutz  
teilweise: Aussenliegende  
Vertikalmarkise, motorisiert
- Diverse Fenster der  
Wohnungen weisen keinen

Sonnenschutz auf  
(Verdunkelung mieterseitig  
mittels Vorhänge)

### Terrassen / Gartenterrassen 3.OG (wo vorhanden, gemäss Grundrissen)

Boden: Zementplatten  
Wandleuchte und Steckdose  
Geländer: Bestehendes  
Stahlgeländer mit Gitternetz  
oder Mauer

### MINERGIE-ECO Zertifizierung

Alle Angaben ohne Gewähr. Änderungen und Abweichungen vorbehalten.



**HorgenOberdorf**  
Ein Hoch auf die Stadt

Industrial

## Farb- und Materialkonzept B1 - Fabrik Ausbaulinie Murano

### Küchenbeschrieb

#### Küchenfronten



- Kunstharz beschichtet, Braun Taupe

#### Rückwand (Glas)



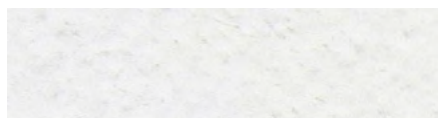
- Hellgrün

#### Arbeitsfläche (Naturstein)



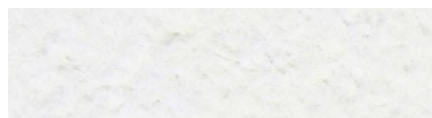
- New Kashmir White, poliert

#### Wände



- Abrieb 1.0 mm Körnung

#### Decke



- Weissputz, gestrichen

#### Boden

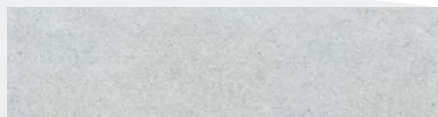


- Parkett Eiche, gebürstet, matt versiegelt

Küche, Wohn-, Ess- und Schlafbereich mit Parkett

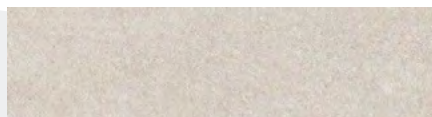
### Dusche / Badezimmer

#### Wand



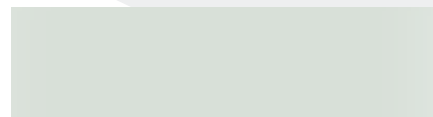
- Keramische Platten, Grau Steinoptik

#### Boden



- Keramische Platten, Beige Sandoptik

#### Decke



- Hellgrün, gestrichen

Alle Angaben ohne Gewähr. Änderungen und Abweichungen vorbehalten.

**anliker**  
IMMOBILIEN

das powerhouse.

Erstvermietung

anliker IMMOBILIEN  
Geerenstrasse 24  
8302 Kloten

Geschäftsstelle  
Goldbacherstrasse 12  
8700 Küsnacht ZH

T +41 44 804 34 34  
info@andreaanliker.ch