



HorgenOberdorf
Ein Hoch auf die Stadt

Industrial

Kurzbaubeschrieb B1 Designlinie CLASSIC

Wohnraum, Zimmer, Reduit, Küche/Essen, Ankleide

- Boden Zimmer, Wohnen, Küche/Essen: Parkett Eiche, matt versiegelt, Format 145 x 13 cm
- Bei Wohnungen Nr. 10, 11, 12, 32, 33, 34, 45, 46, 47, 54, 55, 65, 66, 67, 74, 75, 85, 86, 87, 94, 95: Boden Wohnen, Küche/Essen: Keramikplatten Feinsteinzeug, Beige Sandoptik, Format 30x60 cm (Ausbaulinie CLASSIC – Variante 2).
- Boden Reduit, Ankleide (wo vorhanden, gemäss Grundrissen): Keramikplatten Feinsteinzeug, Beige Sandoptik, Format 30x60 cm
- Wände: Verputzt, weiss gestrichen
- Decken: Verputzt, weiss gestrichen
- Garderobenschränke mit Kleiderstange, Fronten Kunstharz
- Wohnungsinterne Treppen (wo vorhanden, gemäss Grundrissen): Stahltreppe, Auftritte aus Stahl, Tritte mit Kautschuk schwarz belegt, Handlauf Stahlrohr lackiert, Gitternetz
- Duplex-Wohnungen 1.OG,

3.OG Seeseite (Wohnen):

- Podeste aus Sperrholz (wo vorhanden, gemäss Grundrissen)
- Duplex-Wohnungen 1.OG, 3.OG und Garten-Loft 3.OG: Betonstützen sandgestrahlt, lasiert (wo vorhanden, gemäss Grundrissen)
- Teilweise mit Suntunnels (Lichtlenksystem) ohne Sonnenschutz und/oder Dachfenster mit Sonnenschutz bei Wohnungen im 7.OG (wo vorhanden, gemäss Grundrissen)

Küchenausstattung

- Fronten Kunstharz beschichtet, weiss
- Arbeitsflächen Naturstein New Kashmir White
- Glasrückwand, türkis (NCS S 1510-B50G)
- Unterbauleuchten
- Griffe aus Edelstahl
- Geräte der Marke Electrolux: Induktionskochfeld, Backofen, Dampfzug (Umluft), Geschirrspüler, Kühlschrank mit separatem Tiefkühlfach
- Chromstahlbecken

Nasszellen (Je nach Wohnung 1 – 2 Nasszellen)

- Boden: Keramikplatten Feinsteinzeug, Beige Sandoptik, Format 30x60 cm
- Wände: Keramikplatten Feinsteinzeug, Grau Steinoptik, Format 30x60 cm
- Decken gestrichen, türkis (NCS S 1510-B50G)
- Sanitärapparate in weiss, verchromte Armaturen
- Badewanne und/oder Dusche bodeneben mit Rinne oder Bodenablauf und Glastrennwand
- Spiegelschrank mit Leuchte und integrierter Steckdose

Waschen und Trocknen (teilweise im Reduit, in einer der Nasszellen oder in Einbauschränken)

- Waschmaschine und Trockner (Waschturm) der Marke BOSCH, Serie 6
- Zusätzliche Trockenräume (gemeinschaftliche Nutzung)

Kellerabteile

- Pro Wohnung ein Kellerabteil
- LED-Leuchte und eine Steckdose pro Kellerabteil

Alle Angaben ohne Gewähr. Änderungen und Abweichungen vorbehalten.

anliker
IMMOBILIEN

das powerhouse.

Erstvermietung

anliker IMMOBILIEN
Geerenstrasse 24
8302 Kloten

Geschäftsstelle
Goldbacherstrasse 12
8700 Küsnacht ZH

T +41 44 804 34 34
info@andreaanliker.ch



HorgenOberdorf

Ein Hoch auf die Stadt

Industrial

Kurzbaubeschrieb B1 Designlinie CLASSIC

Elektroinstallationen

- Wohnzimmer:
Multimediasteckdosen (Glasfaser Sunrise), Mehrfachsteckdosen, geschaltete Steckdosen, Deckenanschlüsse für Leuchten
- Alle Zimmer:
Mehrfachsteckdosen, geschaltete Steckdosen, Deckenanschlüsse für Leuchten
- Sonnerie mit Gegensprechanlage

Heizung / Lüftung

- Fussbodenheizung in allen Räumen
- Zusätzlich Konvektoren in Wohnräumen bei Duplex-Wohnungen mit Podest (Seeseite 1.OG, 3.OG)
- Kontrollierte Wohnungslüftung: Zu- und Abluft in abgehängten Decken

Raumhöhe

- 2.50m bis 2.82m (7.OG seeseitig), 2.50m bis 2.77m (7.OG bergseitig)
- 2.50m bis 2.92m

- (6.OG seeseitig), 2.50m bis 3.07m (6.OG bergseitig)
- 2.50m bis 3.88m (5.OG seeseitig), 2.50m bis 4.64m (5.OG bergseitig)
- 2.50m bis 2.81m (4.OG seeseitig), 2.19m bei Galerien (4.OG bergseitig)
- 2.20m (Nasszellen) bis 2.62m (3.OG seeseitig), 2.34m bis 4.73m (3.OG bergseitig)
- 2.24m bis 2.47m (2.OG seeseitig)
- 2.23m (1.OG seeseitig)

Türen

- Wohnungseingangstüren: Metallzarge und Holztürblatt, Oberfläche Innenseite weiss, Aussenseite farbig (blau)
- Interne Wohnungstür: Metallzargen und Holztürblatt, Oberfläche beidseitig weiss
- Interne Wohnungstür: Schiebtür, Holztürblatt, Oberfläche beidseitig weiss

Fenster / Sonnenschutz

- Teilweise Erhalt bestehende Kastenfenster aus Holz oder

- nachgebildete Fabrikfenster aus Holz, Innenfarbe: hellgrau/hellblau, Aussenfarbe: dunkelblau.
- Teilweise Fenster in Holz-Metall, Innenfarbe: hellgrau/hellblau, Aussenfarbe: dunkelblau.
- Sonnen-/Verdunklungsschutz teilweise: Aussenliegende Vertikalmarkise, motorisiert
- Diverse Fenster der Wohnungen weisen keinen Sonnenschutz auf (Verdunkelung mieterseitig mittels Vorhänge)

Terrassen / Gartenterrassen 3.OG (wo vorhanden, gemäss Grundrissen)

- Boden: Zementplatten
- Wandleuchte und Steckdose
- Geländer: Bestehendes Stahlgeländer mit Gitternetz oder Mauer

MINERGIE-ECO Zertifizierung

Alle Angaben ohne Gewähr. Änderungen und Abweichungen vorbehalten.

anliker
IMMOBILIEN

das powerhouse.

Erstvermietung

anliker IMMOBILIEN
Geerenstrasse 24
8302 Kloten

Geschäftsstelle
Goldbacherstrasse 12
8700 Küsnacht ZH

T +41 44 804 34 34
info@andreaanliker.ch



HorgenOberdorf
Ein Hoch auf die Stadt

Industrial

Farb- und Materialkonzept B1 - Fabrik Ausbaulinie Classic – Variante 1

Küchenbeschrieb

Küchenfronten

- Kunstharz beschichtet, weiss

Rückwand (Glas)

- Türkis

Arbeitsfläche (Naturstein)



- New Kashmir White, poliert

Wände



- Abrieb 1.0 mm Körnung

Decke



- Weissputz, gestrichen

Boden

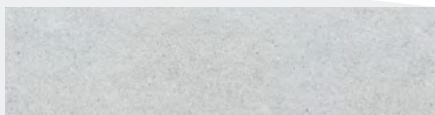


- Parkett Eiche, gebürstet, matt versiegelt

Küche, Wohn-, Ess- und Schlafbereich mit Parkett

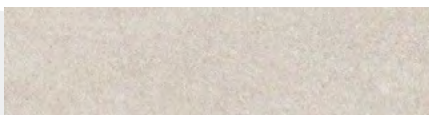
Dusche / Badezimmer

Wand



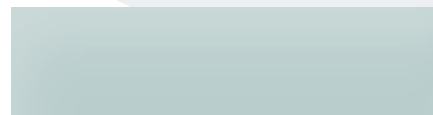
- Keramische Platten, Grau Steinoptik

Boden



- Keramische Platten, Beige Sandoptik

Decke



- Türkis, gestrichen

Alle Angaben ohne Gewähr. Änderungen und Abweichungen vorbehalten.

anliker
IMMOBILIEN

das powerhouse.

Erstvermietung

anliker IMMOBILIEN
Geerenstrasse 24
8302 Kloten

Geschäftsstelle
Goldbacherstrasse 12
8700 Küsnacht ZH

T +41 44 804 34 34
info@andreaanliker.ch



Farb- und Materialkonzept B1 - Fabrik Ausbaulinie Classic – Variante 2

Küchenbeschrieb

Küchenfronten

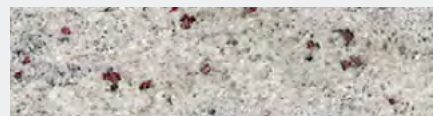
- Kunstharz beschichtet, weiss

Rückwand (Glas)



- Türkis

Arbeitsfläche (Naturstein)

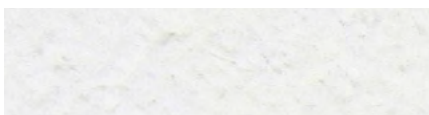


- New Kashmir White, poliert

Wände

- Abrieb 1.0 mm Körnung

Decke

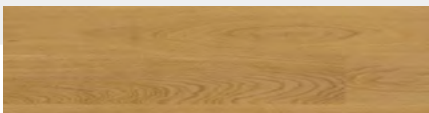


- Weissputz, gestrichen

Boden



- Keramikplatten, Beige Sandoptik

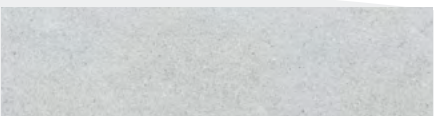


- Parkett Eiche, gebürstet, matt versiegelt

Küche, Wohn-, Essbereich mit Platten, Schlafbereich mit Parkett

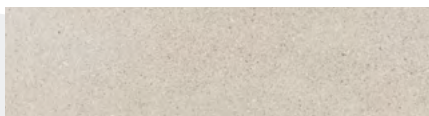
Dusche / Badezimmer

Wand



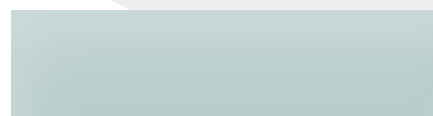
- Keramische Platten, Grau Steinoptik

Boden



- Keramische Platten, Beige Sandoptik

Decke



- Türkis, gestrichen

Alle Angaben ohne Gewähr. Änderungen und Abweichungen vorbehalten.