



HorgenOberdorf

Ein Hoch auf die Stadt

Industrial

Kurzbaubeschrieb B2 Designlinie BREEZE

Wohnräume, Zimmer, Reduit, offene Küche

- Boden Wohnräume, Zimmer, offene Küche, Essbereich: Parkett Landhausdielen matt versiegelt, 130x1450cm
- Boden Reduit: Feinsteinzeug 30x60cm Beige Sandoptik
- Wände: Putz, weiss gestrichen
- Decke: Putz, weiss gestrichen
- Garderobenschränke

Küchenausstattung

- Fronten und Sockel: Kunstharz in 4 Farben (Lichtgrau oder Beton oder Mokka oder Beige)
- Arbeitsplatte: Naturstein Granit Nero poliert
- Rückwand: Glasrückwand in 4 Farben (Türkis oder Beige oder Hellgrün oder Hellblau)
- Unterbauleuchten
- Griff aus Edelstahl
- Chromstahlbecken
- Hochwertige und moderne Geräte der Marke Electrolux (Induktionskochfeld, Backofen, Dunstabzug, Kühlschrank mit separatem Tiefkühlfach, Geschirrspüler)

Nasszellen

- Boden: Feinsteinzeug 30x60cm Beige Sandoptik
- Wände: Feinsteinzeug 30x60cm Grau Steinoptik

- Decke: farbig gestrichen in Türkis oder Beige oder Hellgrün oder Hellblau
- Sanitärapparate in weiss, verchromte Armaturen
- Barrierefreie Walk-in Duschen mit Glastrennwand
- Freistehende Badewanne im 9.OG Attika
- Badewanne in Wohnungen ab 3.5 Zimmern
- Waschmaschine und Tumbler (Waschturm) der Marke Bosch, Serie 6
- Spiegelschränke mit LED-Beleuchtung
- Zusätzliche Trockenräume im Untergeschoss

Elektroinstallationen

- Multimediasteckdose (Glasfaser sunrise)
- Deckenanschlüsse für Leuchten (auch Balkon / Terrasse)
- Mehrfachsteckdosen in allen Zimmern
- Steckdose auf Balkon / Terrasse
- Sonnerie mit Gegensprechanlage

Heizung / Lüftung

- Fussbodenheizung in allen Räumen
- Küche mit Umluft
- Nasszellen mit Abluft

Raumhöhe

- Wohnräume, Zimmer, Küche: 2.49m

Türen

- Zimmertüren: Metallzargen und Holz Türblatt
- Wohnungstüren: Metallzarge und Holz Türblatt
- Eingangstüren: Metall/Glas Tür mit Metallzarge

Fenster / Sonnenschutz

- Holzmetall 3-IV Fenster
- Sonnenschutz aussenliegend Rafflamellenstoren elektrisch
- Ausstellmarkise mit Handkurbel im 9.OG

Terrassen / Gartenterrassen 3.OG (wo vorhanden, gemäss Grundrissen)

- Boden: Hartbeton oder Zementplatten im 9.OG mit extensiver Begrünung
- Decke: Beton farbig lasiert
- Absturzsicherung: Staketengeländer, gestrichen
- Steckdose
- Grosszügiger Geräteraum auf Gartenterrasse im 9.OG

Kellerabteile

- Pro Wohnung ein Kellerabteil
- LED-Leuchte und eine Steckdose pro Kellerabteil

MINERGIE-ECO Zertifizierung

Alle Angaben ohne Gewähr. Änderungen und Abweichungen vorbehalten.

anliker
IMMOBILIEN

das powerhouse.

Erstvermietung

anliker IMMOBILIEN
Geerenstrasse 24
8302 Kloten

Geschäftsstelle
Goldbacherstrasse 12
8700 Küsnacht ZH

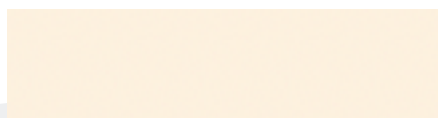
T +41 44 804 34 34
info@andreaanliker.ch



Farb- und Materialkonzept B2 - Bergseite Ausbaulinie Breeze – Farbvariante 1 (3.-8. OG)

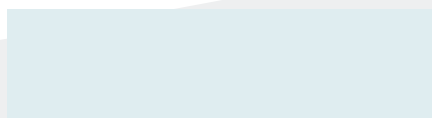
Küchenbeschrieb

Küchenfronten



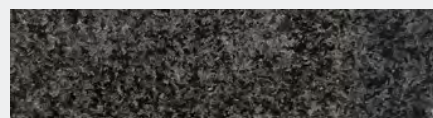
- Kunstharz beschichtet, Beige

Rückwand (Glas)



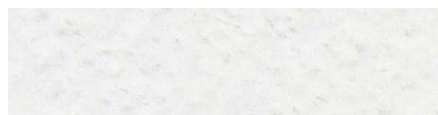
- Hellblau

Arbeitsfläche (Naturstein)



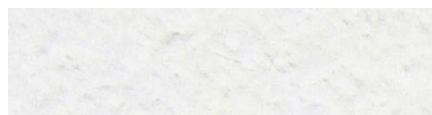
- Nero Africa, poliert

Wände



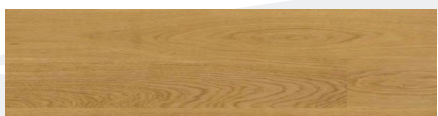
- Abrieb 1.0 mm Körnung

Decke



- Weissputz, gestrichen

Boden

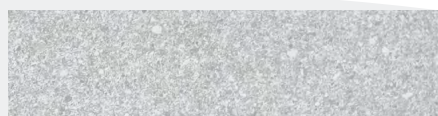


- Parkett Eiche, gebürstet, matt versiegelt

Wohnräume, Zimmer, offene Küche, Essbereich

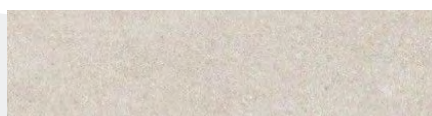
Dusche / Badezimmer

Wand



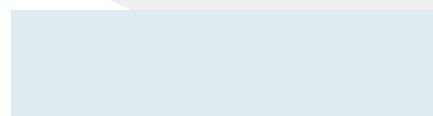
- Keramische Platten, Grau Steinoptik

Boden



- Keramische Platten, Beige Sandoptik

Decke



- Hellblau, gestrichen

Alle Angaben ohne Gewähr. Änderungen und Abweichungen vorbehalten.



HorgenOberdorf
Ein Hoch auf die Stadt

Industrial

Farb- und Materialkonzept B2 - Bergseite Ausbaulinie Breeze – Farbvariante 2 (3.-8. OG)

Küchenbeschrieb

Küchenfronten



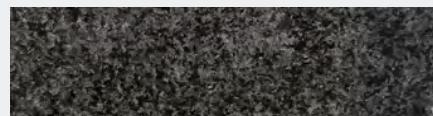
- Kunstharz beschichtet, Lichtgrau

Rückwand (Glas)



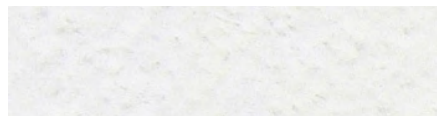
- Türkis

Arbeitsfläche (Naturstein)



- Nero Africa, poliert

Wände



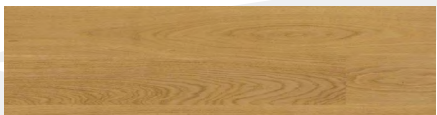
- Abrieb 1.0 mm Körnung

Decke



- Weissputz, gestrichen

Boden

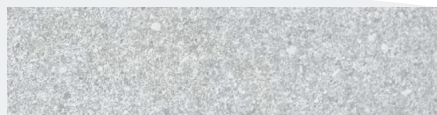


- Parkett Eiche, gebürstet, matt versiegelt

Wohnräume, Zimmer, offene Küche, Essbereich

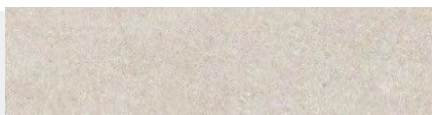
Dusche / Badezimmer

Wand



- Keramische Platten, Grau Steinoptik

Boden



- Keramische Platten, Beige Sandoptik

Decke



- Türkis, gestrichen

Alle Angaben ohne Gewähr. Änderungen und Abweichungen vorbehalten.

anliker
IMMOBILIEN

das powerhouse.

Erstvermietung

anliker IMMOBILIEN
Geerenstrasse 24
8302 Kloten

Geschäftsstelle
Goldbacherstrasse 12
8700 Küsnacht ZH

T +41 44 804 34 34
info@andreaanliker.ch



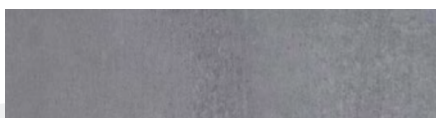
HorgenOberdorf
Ein Hoch auf die Stadt

Industrial

Farb- und Materialkonzept B2 - Bergseite Ausbaulinie Breeze – Farbvariante 3 (9. OG)

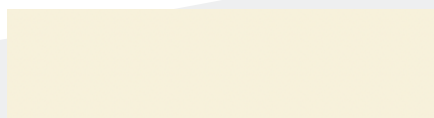
Küchenbeschrieb

Küchenfronten



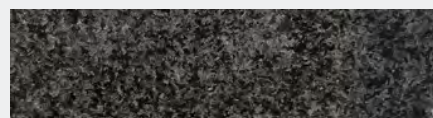
- Kunstharz beschichtet, Beton

Rückwand (Glas)



- Beige

Arbeitsfläche (Naturstein)



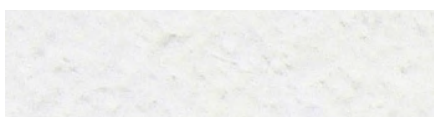
- Nero Africa, poliert

Wände



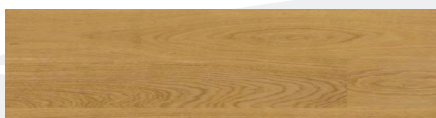
- Abrieb 1.0 mm Körnung

Decke



- Weissputz, gestrichen

Boden

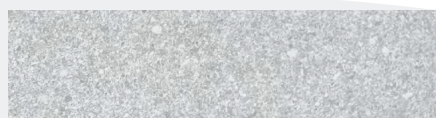


- Parkett Eiche, gebürstet, matt versiegelt

Wohnräume, Zimmer, offene Küche, Essbereich

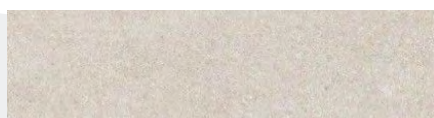
Dusche / Badezimmer

Wand



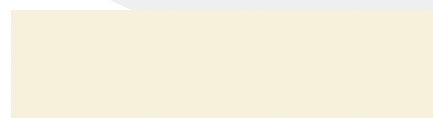
- Keramische Platten, Grau Steinoptik

Boden



- Keramische Platten, Beige Sandoptik

Decke



- Beige, gestrichen

Alle Angaben ohne Gewähr. Änderungen und Abweichungen vorbehalten.

anliker
IMMOBILIEN

das powerhouse.

Erstvermietung

anliker IMMOBILIEN
Geerenstrasse 24
8302 Kloten

Geschäftsstelle
Goldbacherstrasse 12
8700 Küsnacht ZH

T +41 44 804 34 34
info@andreaanliker.ch



Farb- und Materialkonzept B2 - Bergseite Ausbaulinie Breeze – Farbvariante 4 (9. OG)

Küchenbeschrieb

Küchenfronten



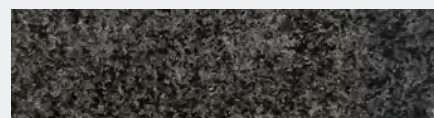
- Kunstharz beschichtet, Mokka

Rückwand (Glas)



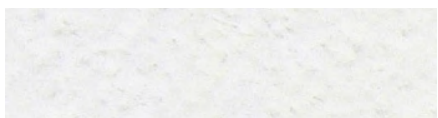
- Hellgrün

Arbeitsfläche (Naturstein)



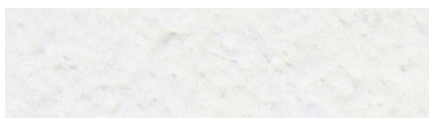
- Nero Africa, poliert

Wände



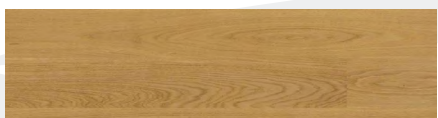
- Abrieb 1.0 mm Körnung

Decke



- Weissputz, gestrichen

Boden

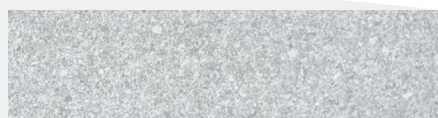


- Parkett Eiche, gebürstet, matt versiegelt

Wohnräume, Zimmer, offene Küche, Essbereich

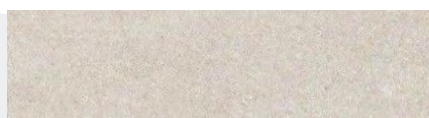
Dusche / Badezimmer

Wand



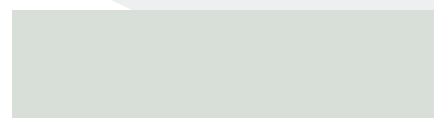
- Keramische Platten, Grau Steinoptik

Boden



- Keramische Platten, Beige Sandoptik

Decke



- Hellgrün, gestrichen

Alle Angaben ohne Gewähr. Änderungen und Abweichungen vorbehalten.